



„NON SIBI, SED OMNIBUS“

УНИВЕРСИТЕТСКИ АНКЕТИ – 2017

**01-03 ПРОУЧВАНЕ НА СТУДЕНТСКОТО МНЕНИЕ ЗА
ПРЕПОДАВАТЕЛ И УЧЕБНА ДИСЦИПЛИНА**

СПЕЦИАЛНОСТ „ПОМОЩНИК-ФАРМАЦЕВТ“

III- ТИ КУРС , ОКС „ПРОФЕСИОНАЛЕН БАКАЛАВЪР“

УЧЕБНА ДИСЦИПЛИНА: ТЕХНОЛОГИЯ НА ЛЕКАРСТВОТА С БИОФАРМАЦИЯ

ПРЕПОДАВАТЕЛ: ПРОФ. Е. МИНКОВ

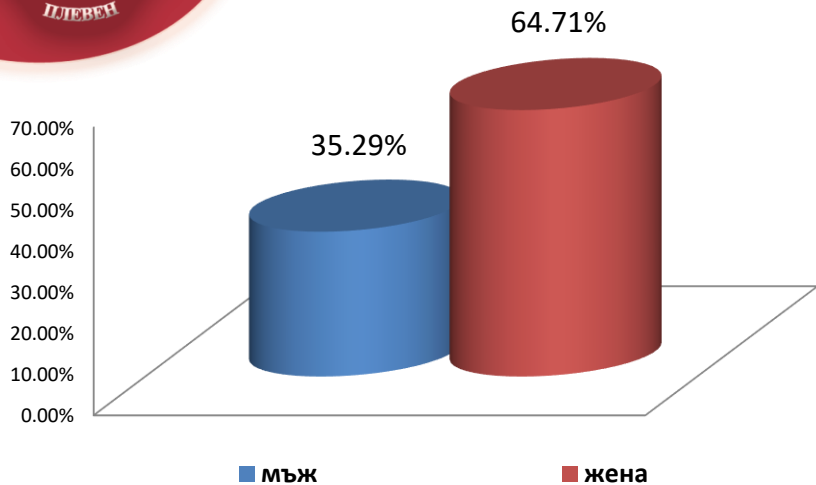
АНКЕТИРАНИ – 17 бр.

Дата на провеждане: 08.06.2017 г.

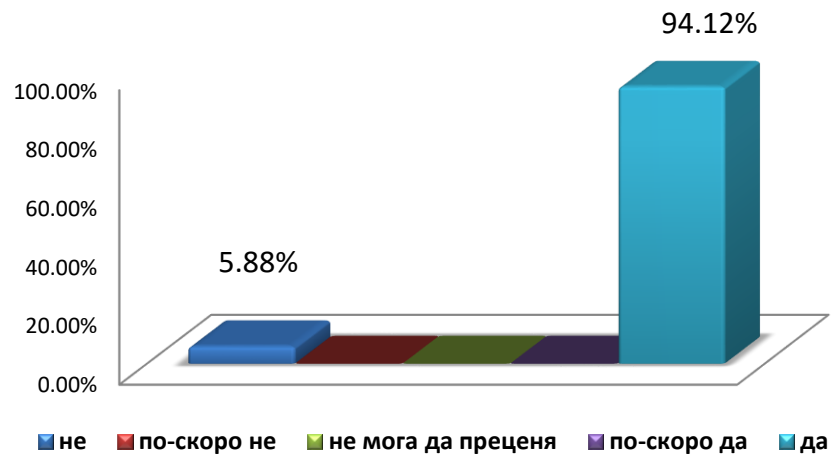


„NON SIBI, SED OMNIBUS”

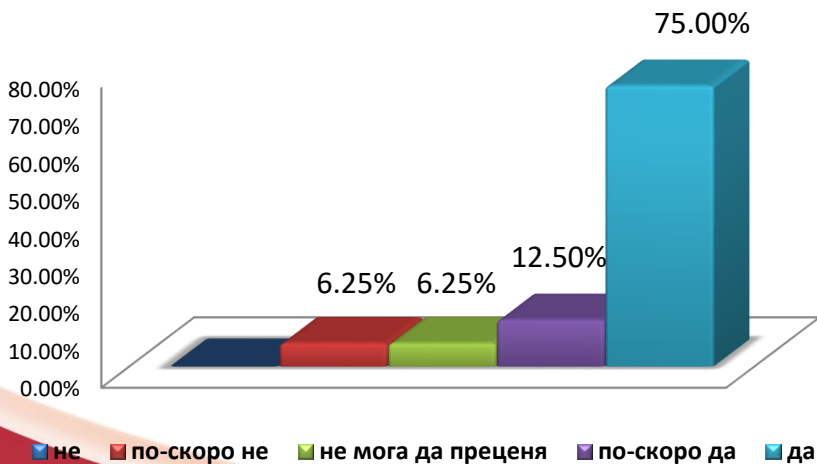
Разпределение на анкетираните по пол (в%)



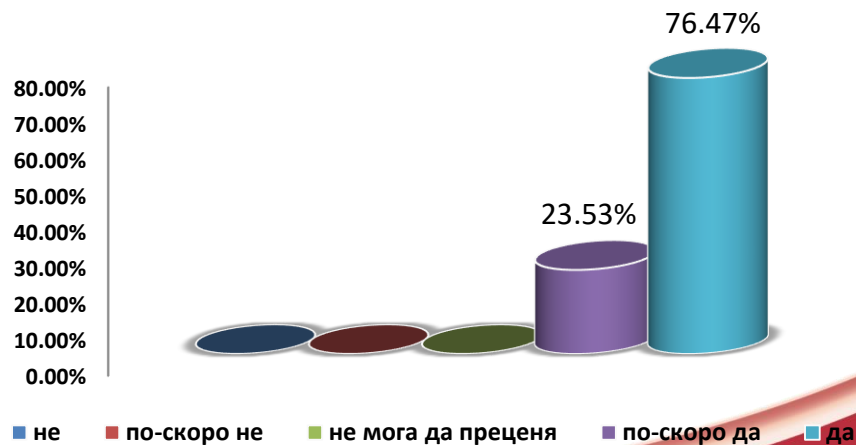
Повиши ли се Вашият интерес към тази дисциплина по време на изучаването ѝ?



Имахте ли интерес към тази дисциплина преди започване на изучаването ѝ?



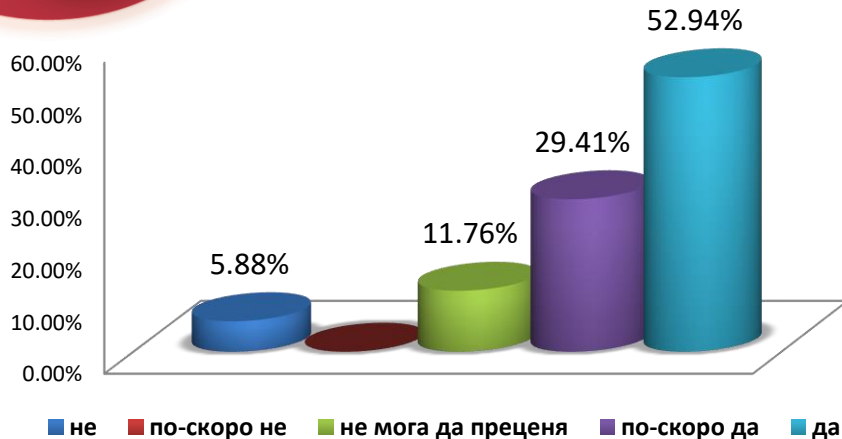
Актуално ли е учебното съдържание на дисциплината?



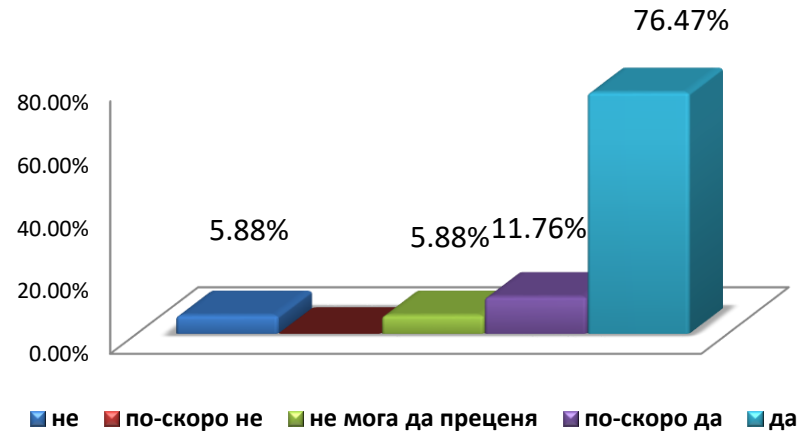


„NON SIBI, SED OMNIBUS”

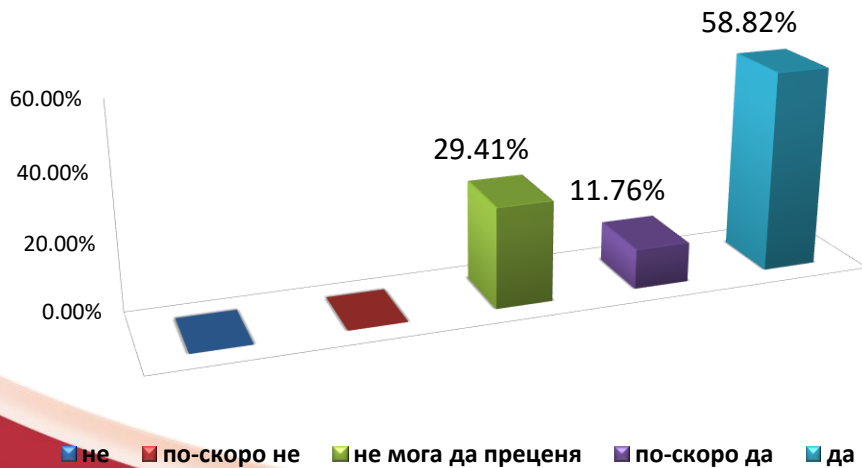
Рационално ли се използва учебното време?



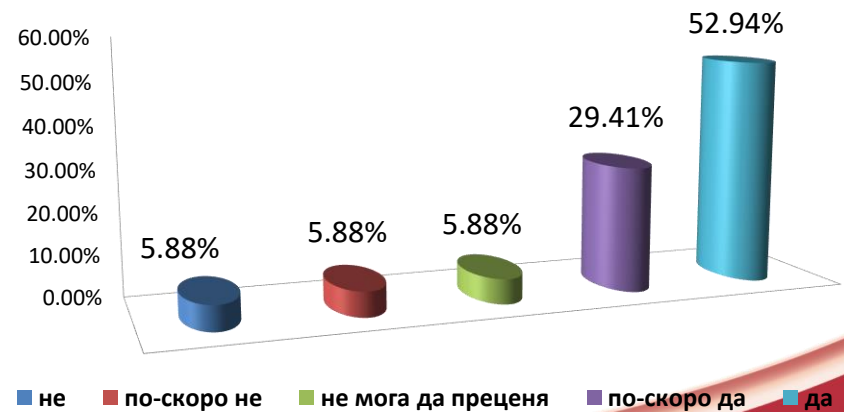
Изложението на преподавателя ясно и разбираемо ли е за студентите?



Илюстрират ли се по тази дисциплина теоретичните проблеми с конкретни примери от практиката?



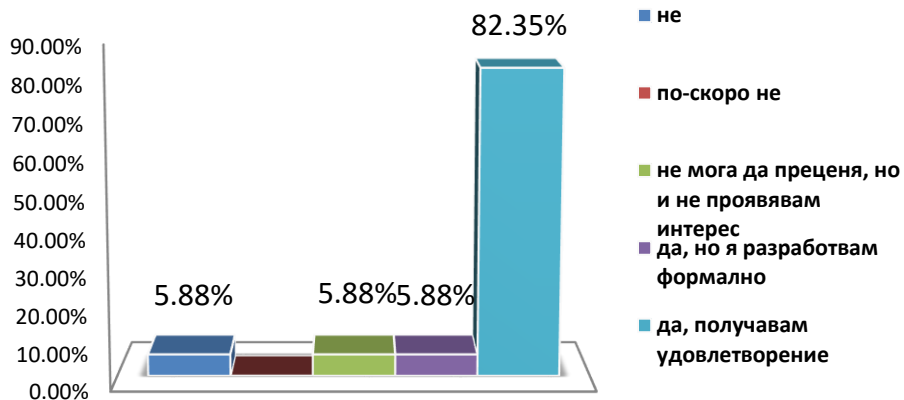
Готов ли е преподавателят да прекъсне изложението на лекцията, за да отговори на Ваши въпроси и да проведе дискусия?



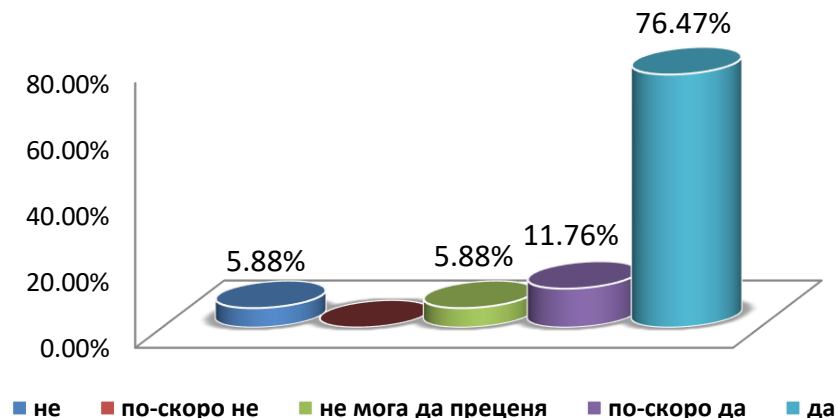


"NON SIBI, SED OMNIBUS"

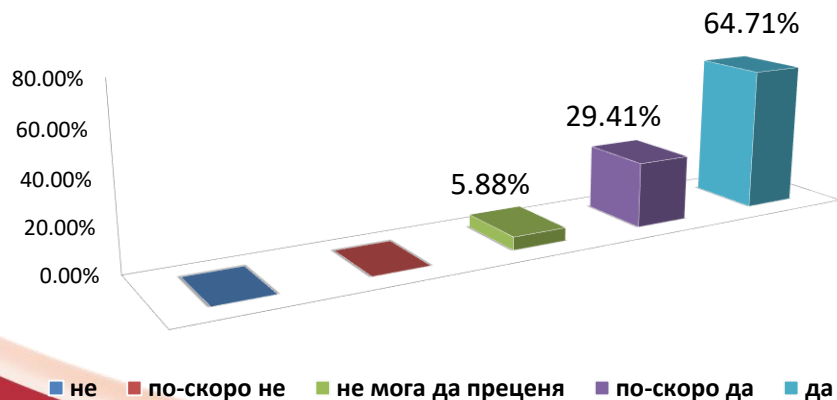
Възлага ли Ви се творческа задача в активен процес на самостоятелна работа под контрола и с конкретната помощ на преподавателя по дисциплината?



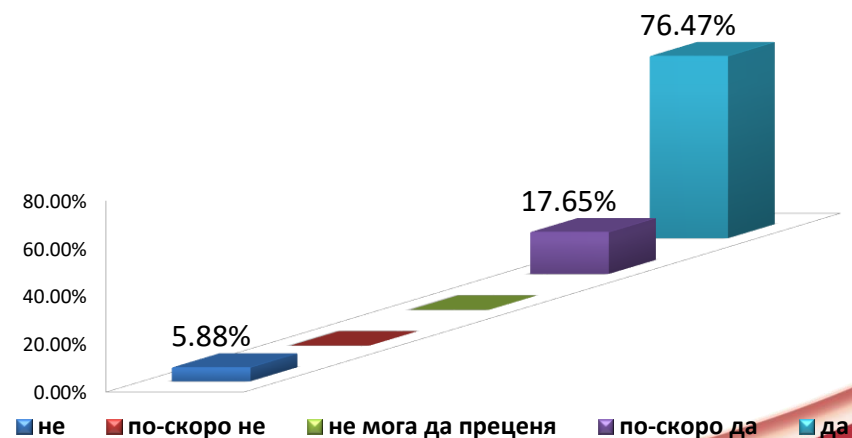
Можете ли да дадете висока оценка на ерудицията на преподавателя?



Доволен ли сте от отговора, който сте получили на въпросите, зададени на преподавателя по време на изнасянето на лекцията?



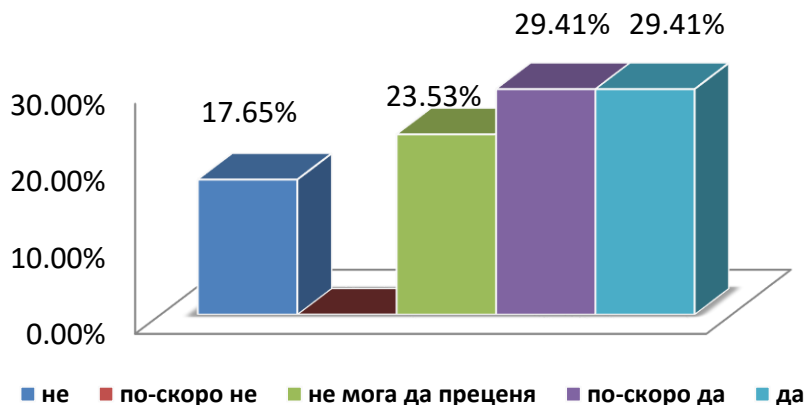
Учтиво и колегиално ли е отношението на преподавателя към студентите?



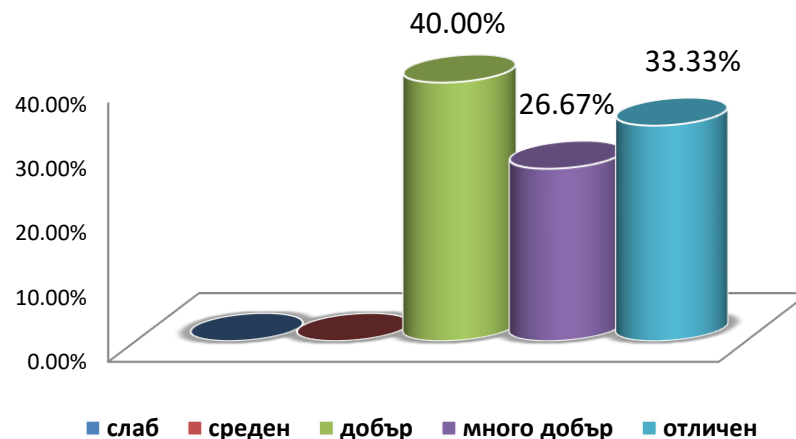


"NON SIBI, SED OMNIBUS"

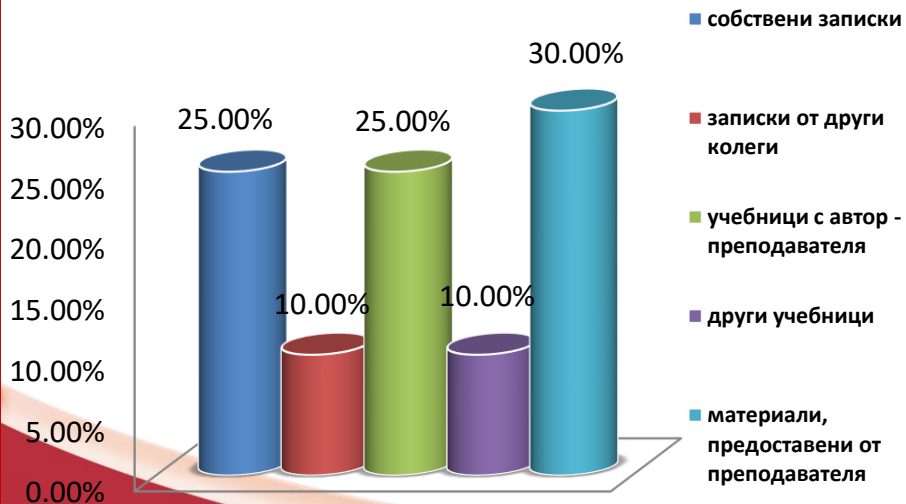
Очаквате ли, че след запознаване с резултатите от анкетата, преподавателят ще се съобрази с Вашите оценки?



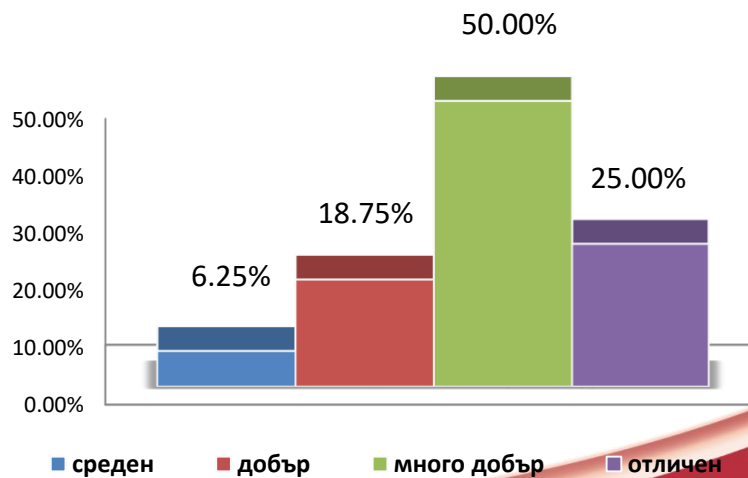
Ако сте положили изпит по тази дисциплина, посочете каква оценка сте получили?



От какви източници се готвихте за изпита?



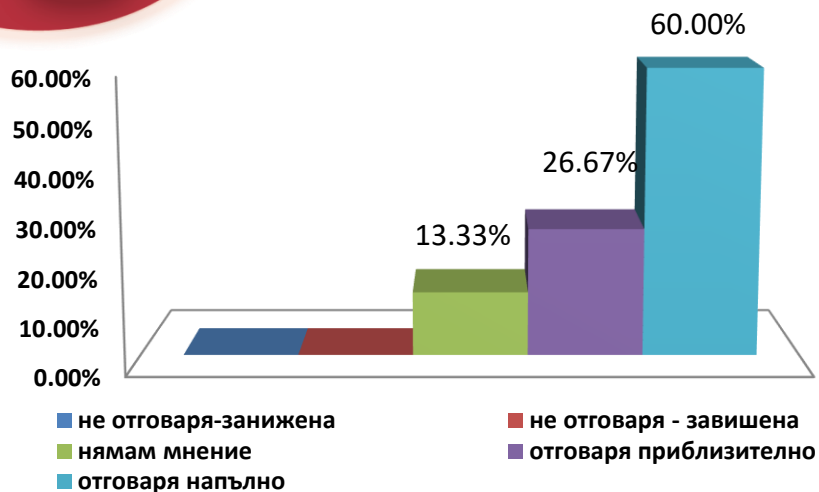
Посочете Вашия общ среден успех от следването до момента:



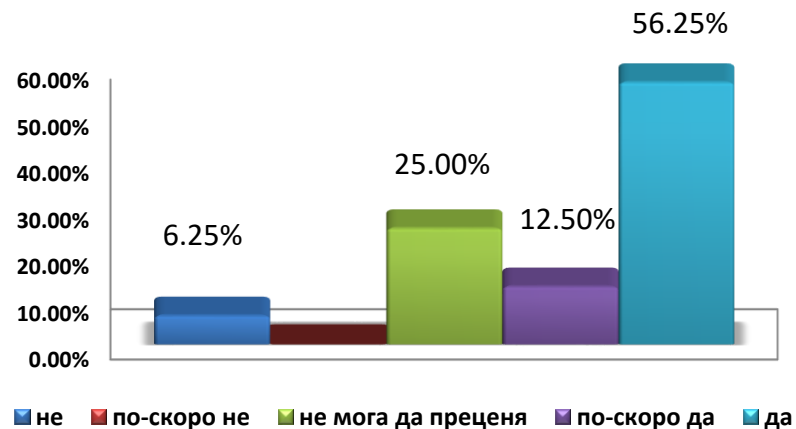


„NON SIBI, SED OMNIBUS“

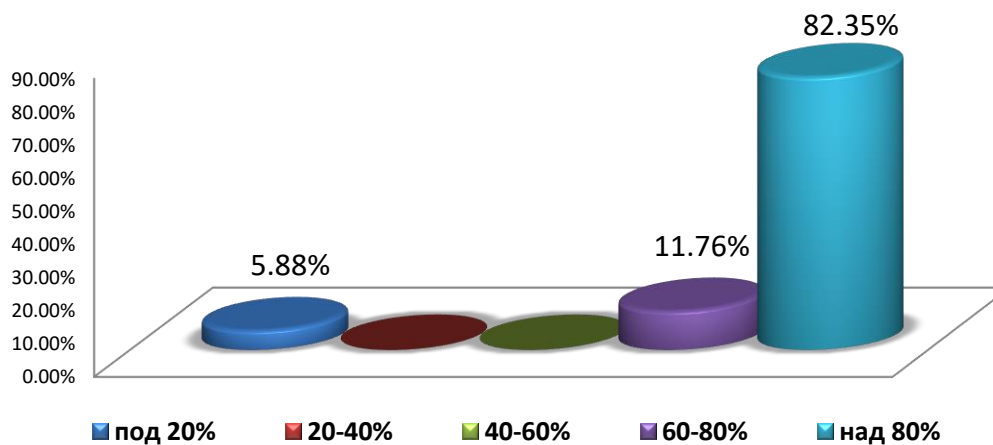
Отговаря ли получената оценка на Вашите знания?



Полезна ли е идеята за оценяване на преподавателите от страна на студентите?



Какво е личното Ви присъствие на занятията по дисциплината?





„NON SIBI, SED OMNIBUS“

ИЗВОДИ:

През 2017 г. е направено анкетно проучване на студентското мнение за преподавател и учебна дисциплина на студентите от специалност „Помощник-фармацевт“ III - ти курс.

- ✓ *Разпределението на анкетираните по пол е **35%**- мъж и **65%** - жена;*
- ✓ *На въпроса дали са имали интерес към тази дисциплина преди започване на изучаването ѝ **88%** от анкетираните отговарят положително, **6%** не могат да преценят, други **6%** са нямали интерес;*
- ✓ *Според **100%** от студентите, учебното съдържание на дисциплината е актуално;*
- ✓ *Интересът на анкетираните студенти към дисциплината се е повишил по време на изучаването ѝ според **94%**;*
- ✓ *Учебното време се използва рационално според **82%** от анкетираните студенти, **6%** не споделят това мнение, **12%** не могат да преценят;*
- ✓ *Изложението на преподавателя е ясно и разбираемо за **88%** от респондентите;*
- ✓ *Според **82%** от анкетираните студенти, преподавателят е готов да прекъсне изложението на лекцията си за да отговори на въпроси и да проведе дискусия;*
- ✓ *По тази дисциплина се илюстрират теоретичните проблеми с конкретни примери от практиката за **71%** от респондентите;*



„NON SIBI, SED OMNIBUS“

ИЗВОДИ

- ✓ **82%** от студентите твърдят, че им се възлага творческа задача в активен процес на самостоятелна работа под контрола и с конкретна помощ от преподавателя, **6%** също потвърждават, но я разработват само формално. Такъв е процентът и на тези студенти, които не могат да преценят, но и не проявяват интерес. Според **6%** от анкетиранияте, такива задачи не им се възлагат;
- ✓ Много високо (**94%**) е одобрението на анкетиранияте спрямо отговорите, които са получили на зададени по време на лекции към преподавателя въпроси;
- ✓ Ерудицията на преподавателя е оценена високо от **88%** от анкетиранияте студенти;
- ✓ **94%** от студентите, определят отношението на преподавателя към тях като учтиво и колегиално;
- ✓ Предпочитан източник за подготовка за изпита за **30%** от студентите са материали, предоставени от преподавателя, **25%** от тях се готвят от собствени записки, **25%** предпочитат да се готвят за изпит от учебник с автор – преподавателя, **10%** се готвят от записки от други колеги. Такъв е процентът и на анкетиранияте, които предпочитат други учебници;
- ✓ **33%** посочват, че при полагане на изпит по дадената дисциплина са получили **отлична** оценка, **27%** от тях са получили „много добър“, **40%** са получили **добра** оценка;



„NON SIBI, SED OMNIBUS“

ИЗВОДИ

- ✓ Лично присъствие над 80% имат **82%** от студентите, присъствие от 60-80% имат **12%**, под 20% - **6%** ;
- ✓ **69%** смятат, че идеята за оценяване на преподавателите от страна на студентите е полезна;
- ✓ **60%** са на мнение, че получената оценка, отговаря напълно на техните знания. Според **27%** отговаря, приблизително. **13%** от анкетираните студенти нямат мнение по въпроса;
- ✓ **50%** от студентите посочват, че средният им успех от следването до момента е **много добър**, **25%** го определят като **отличен**, **19%** - като **добър**, за **6%** той е **среден**;